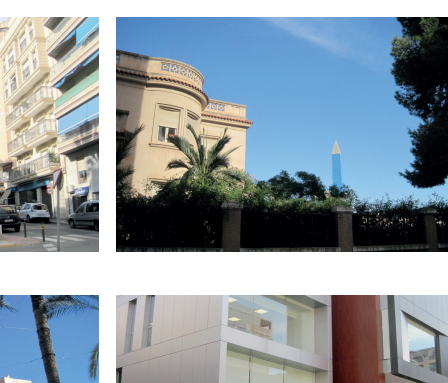
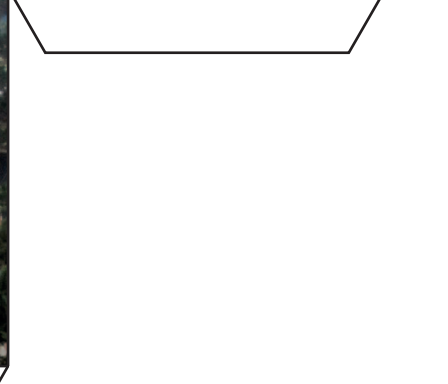
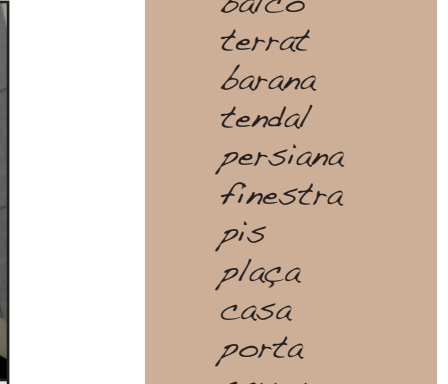
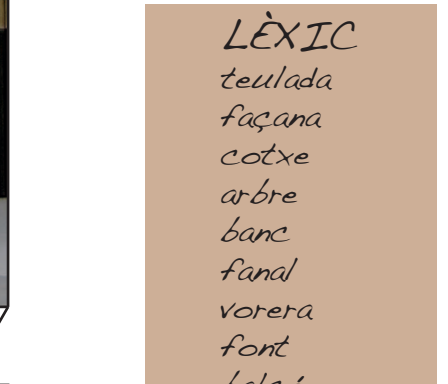
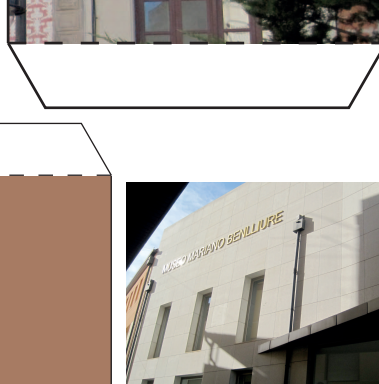
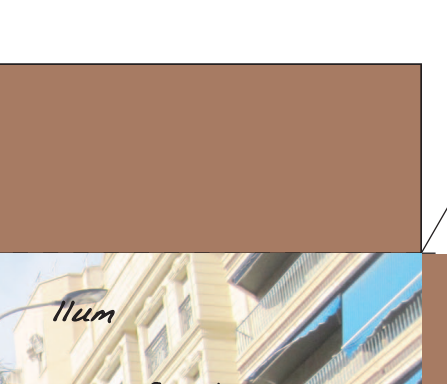
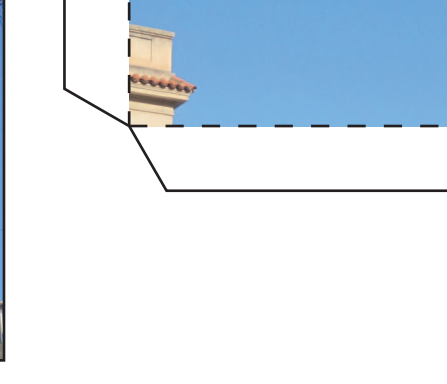
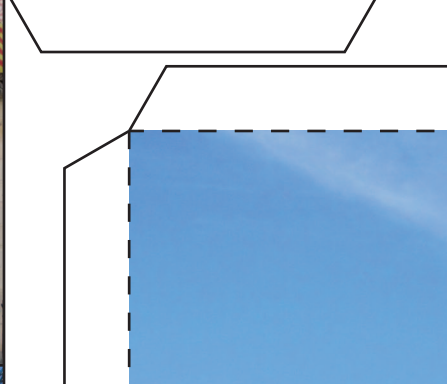
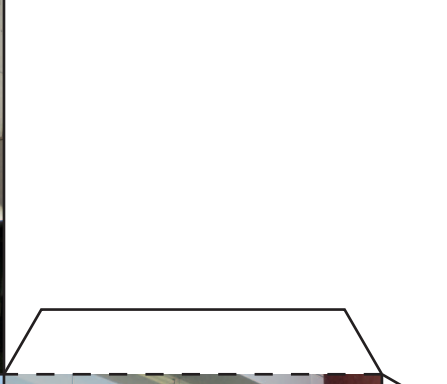
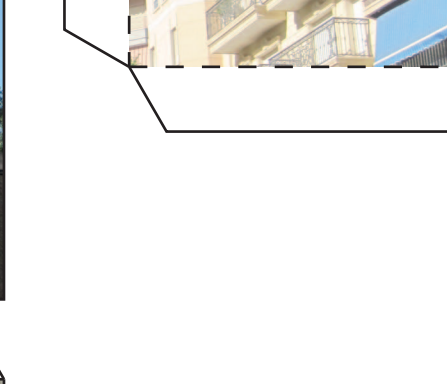
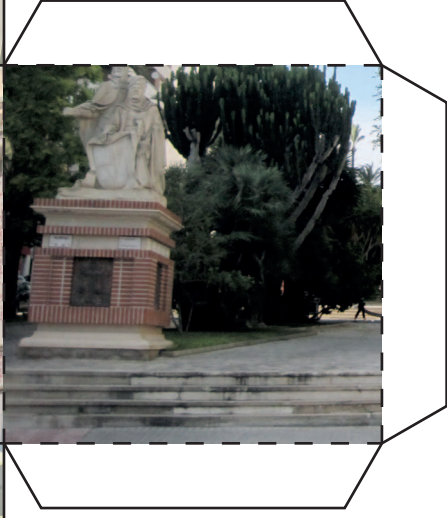
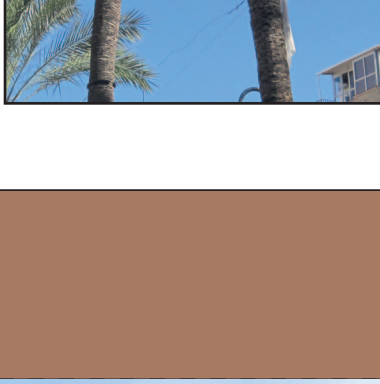
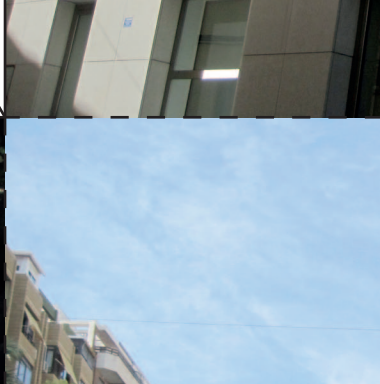
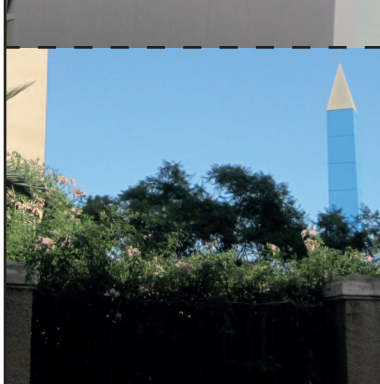
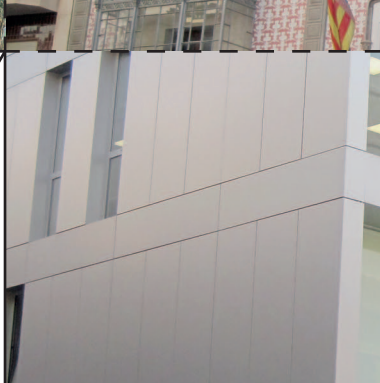
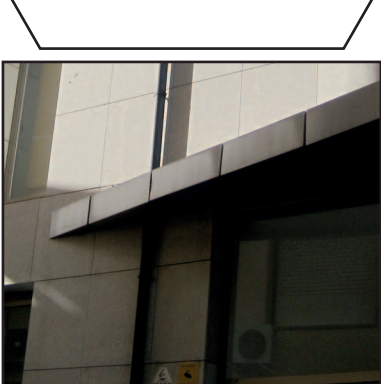
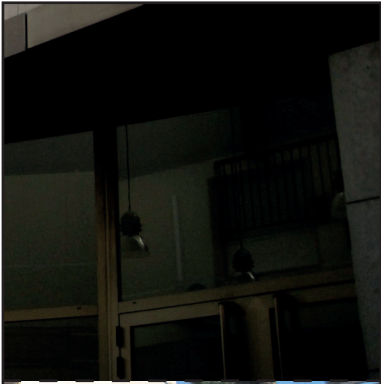


CREVILLENT

Retalla, doblega i apega

Baix Vinalopó



LÈXIC
 teulada
 façana
 cotxe
 arbre
 banc
 fanal
 vorera
 font
 balcó
 terrat
 barana
 tendal
 persiana
 finestra
 pis
 plaça
 casa
 porta
 carrer
 senyal
 estàtua
 semàfor
 bustia
 garatge
 motocicleta
 autobús



CREVILLENT

Municipi situat al sud-oest de la Serra de Crevillent i a la plana entre el Vinalopó i el Segura. Terres de regadiu on es donen cítrics, ametllers i altres fruiters; a més de les herbes tan importants a la Serra. Tot i això, l'activitat econòmica fonamental és la indústria, basada fonamentalment en la catifa, si bé cal indicar les importants modificacions que s'hi han donat en els darrers anys. Hi destaquen, com a edificis significatius, l'església de la Mare de Déu de Betlem (1779-1824) i el museu Marino Benlliure. També cal destacar en aquest municipi, uns habitatges que es feren excavant i construint a la muntanya, durant el s.XVIII; construccions de pedra seca anomenades cabanyes.

