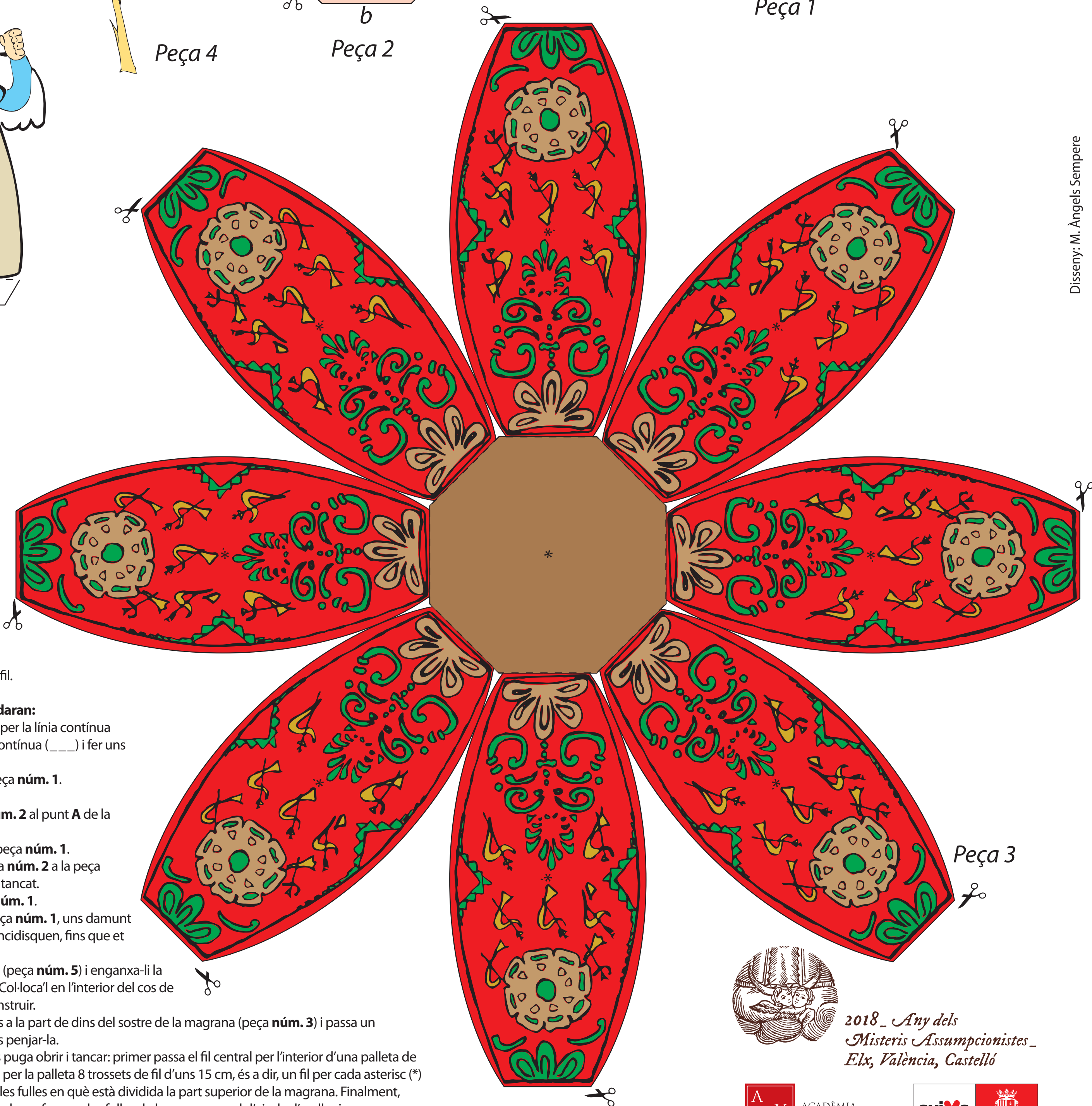
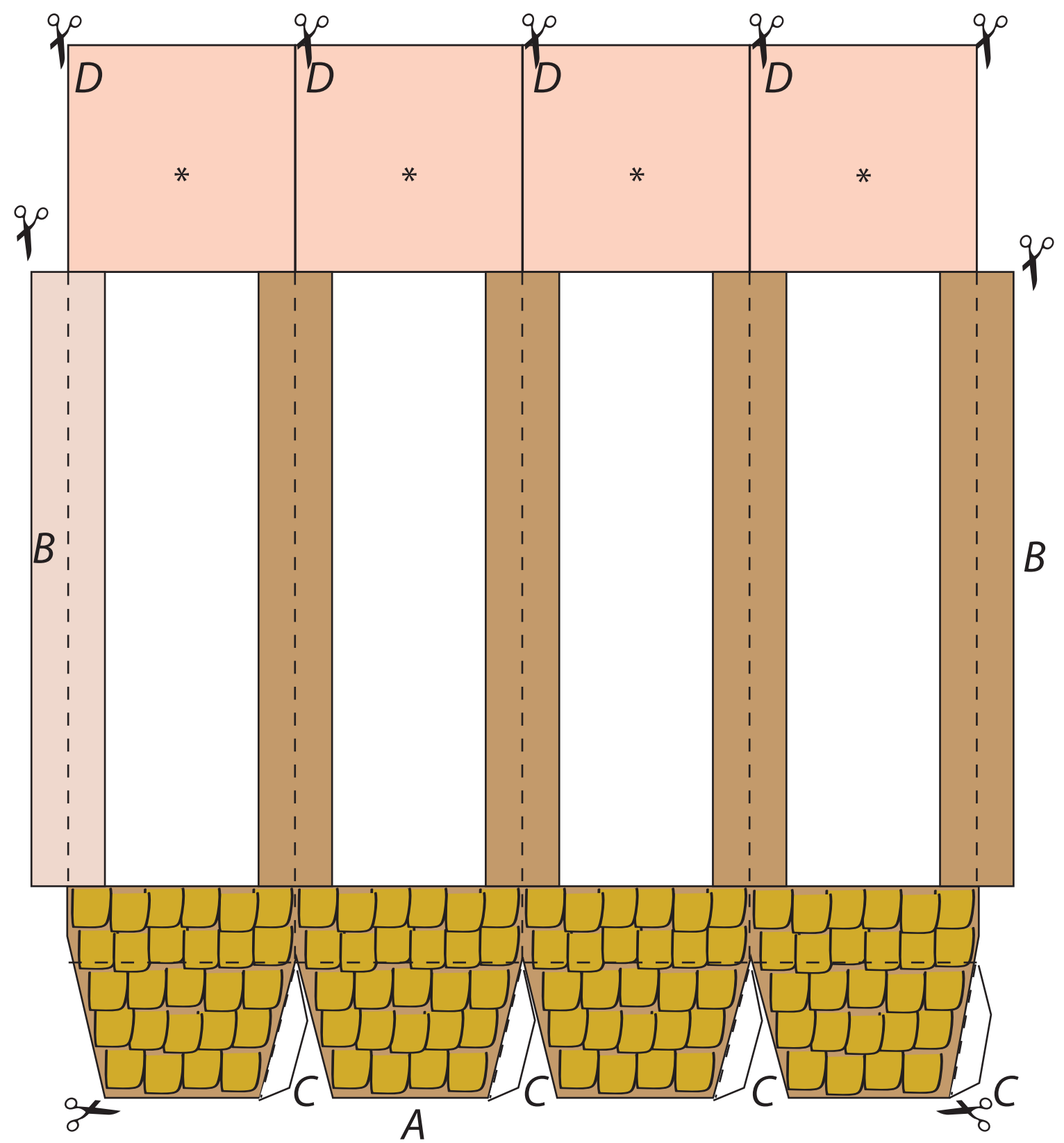
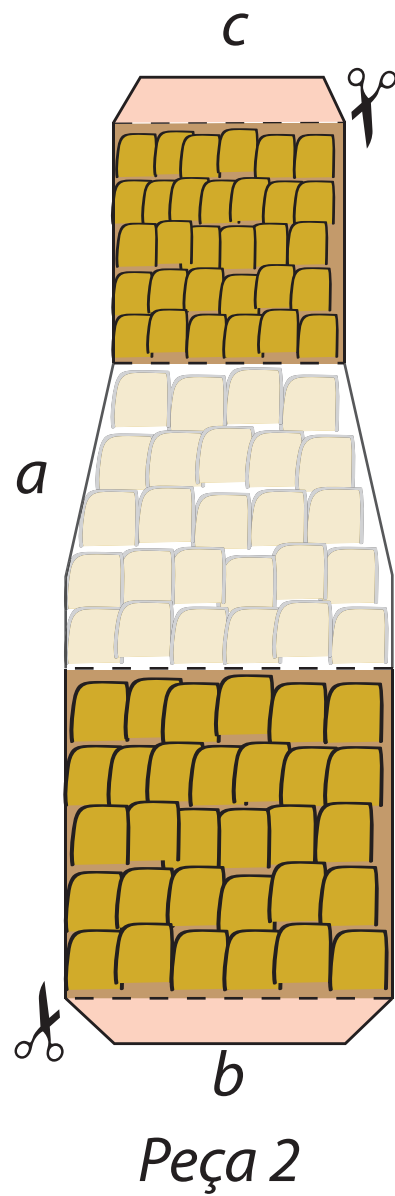
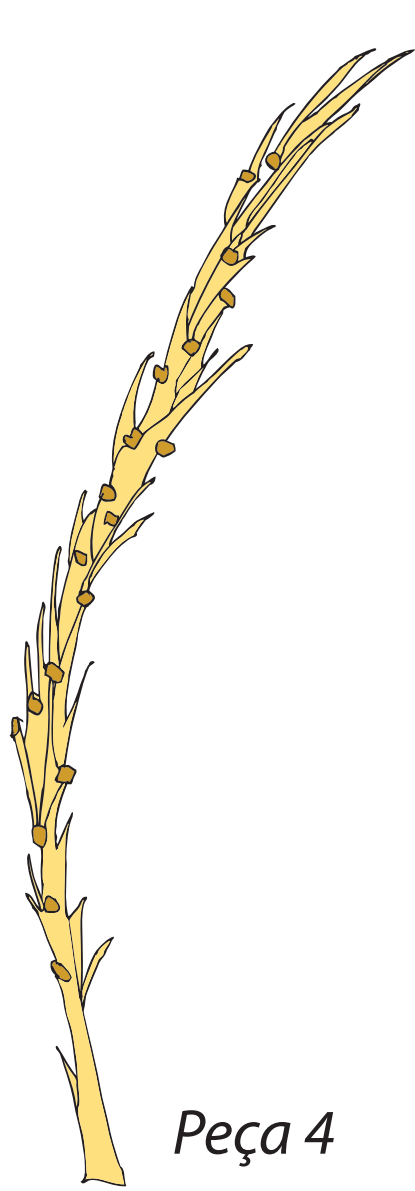
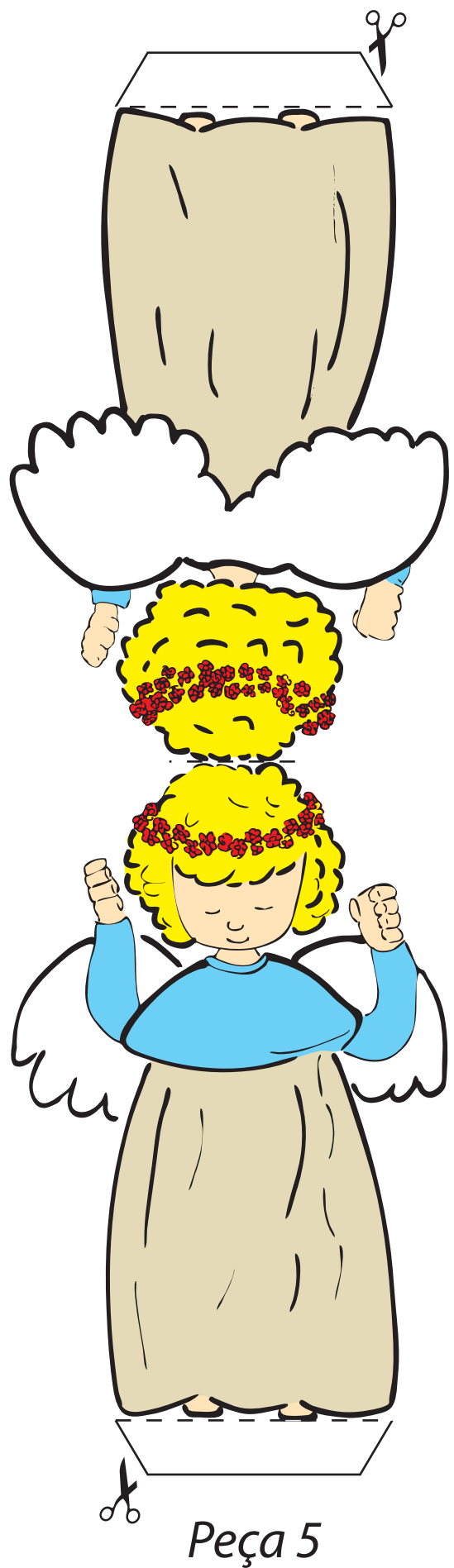


El Misteri, Quina Festa!



- Retalla
- Doblega
- Fes un forat

Vols fer este retallable?
Necessitaràs tisores, pegament i fil.

Ací tens uns consells que t'ajudaran:

En primer lloc, hauràs de retallar per la línia contínua (____), doblegar per la línia discontinua (----) i fer uns foradets en els asteriscos (*).

Buida les parts blanques de la peça **núm. 1**.

Després, seguix estos passos:

1. Apega el punt **a** de la peça **núm. 2** al punt **A** de la peça **núm. 1** per l'interior.
2. Unix i apega les parts **B** de la peça **núm. 1**.
3. Apega les parts **b** i **c** de la peça **núm. 2** a la peça **núm. 1** fins a formar un espai tancat.
4. Apega les parts **C** de la peça **núm. 1**.
5. Apega els quadrats **D** de la peça **núm. 1**, uns damunt dels altres de manera que coincidisquen, fins que et quede un únic quadrat.
6. Apega les dos cares de l'àngel (peça **núm. 5**) i enganxa-li la palma (peça **núm. 4**) a la mà. Col·loca'l en l'interior del cos de la magrana que acabes de construir.
7. Unix la part superior d'este cos a la part de dins del sostre de la magrana (peça **núm. 3**) i passa un fil pel punt central. Així podràs penjar-la.
8. Si vols que la teua magrana es pugui obrir i tancar: primer passa el fil central per l'interior d'una palleta de refresc, i després passa també per la palleta 8 trossets de fil d'uns 15 cm, és a dir, un fil per cada asterisc (*) que apareix en cadascuna de les fulles en què està dividida la part superior de la magrana. Finalment, unix-los tots amb un nuc. Pots donar forma a les fulles de la magrana amb l'ajuda d'un llapis.

I ja tens la teua magrana del Misteri d'Elx!

Disseny: M. Àngels Sempere



2018_ Any dels
Misteris Assumpcionistes_
Elx, València, Castelló

